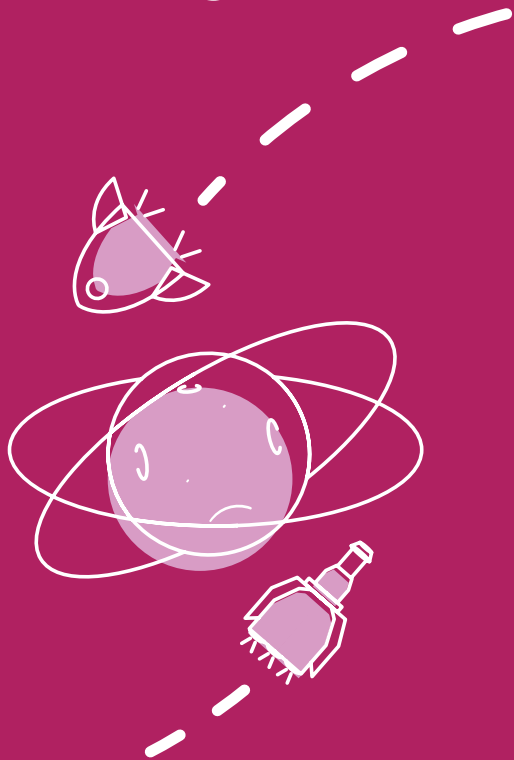




AIDE à la RELATION

PARENTS ENFANTS

JEUNES





POUR QUI ?

TOUT PARENT
qui se questionne
ou rencontre des
difficultés avec son ou
ses enfants

Tout membre de
L'ENTOURAGE
d'un jeune en
difficulté

TOUT JEUNE ou
ENFANT souhaitant
évoquer des difficultés
familiales en présence
de ses parents

QUELLES PRESTATIONS ?

↗ Accueil téléphonique

↗ Entretiens parentaux
et familiaux (soutien à
la parentalité, guidance,
médiation parents-enfants)

↗ Groupe de paroles
de parents

↗ Rencontres / débats

↗ Atelier de gestion du
stress

↗ Actions délocalisées
sur des quartiers (cafés
parents, pause parents, etc..)

↗ Fonds documentaire

Pour plus d'infos :
cedragir.fr